



DOSSIER TÈCNIC

2019

DOSSIER TÈCNIC DEL CAT

1-MAQUINÀRIA ESCÈNICA

- Escenari de 1 metre d'altura des de platea 7 mts fons x 7,80 mts boca, en pi massis de 4 cms, pintat negre. Inclinió de 1%.
- 12 barres manuals
- 5 barres motoritzades (500 Kg) i electrificades (12 línies)
- Caixa negra instal·lada amb fons negre partit, 4 carrers i teló manual de cortina americana negra. Deixa un prosceni de 0,50 mts.
- Presa de corrent per companyies convidades 380 trifàsic 10 KW
- 6 practicables de 2 x 1 mts, alçada regulable entre 15 i 100 cms.
- Accés directe a l'escenari des de platea, camerins, bar i llotges.
- Caixes de connexions escenari(2 d'audio i video, 1 de telèfon i dades, 4 d'il·luminació)
- Passarel·la superior a platea per pont de llums frontals amb connexions d'audio i video
- Barra perimetral a l'altura de les llotges, amb connexions de llums, audio i video.
- Control tècnic obert en platea, volat a 2,5 mts.
- Intercom (5 estacions)

2-IL·LUMINACIÓ

- Consola de llums LT mod.HYDRA SPIRIT
 - Dimmers STRAND LIGHTING 48 canals de 2,5 KW
 - Patch bay de 48 x 2 canals a 116 línies (escenari i sala)
 - Projectors:
 - 4 retalls STRAND 650W
 - 12 PC ADB 1KW
 - 10 projectors Led 5-in-1 (RGBAW) PRO LIGHT
 - 12 panorama asimètrics SPOTLIGHT 1 KW
 - 8 multi-par WORK 650 W
 - 3 mòbils spot QMAXZ 600 W.
- (veure plànol de la graella de llums instal·lada en la darrera pàgina)
- 1 màquina de boira PRO LIGHT ORKAN HAZE pro 900W.

3-SONORITZACIÓ

- FOH tipus line array QSC YLA 7KW, 122-124 dB SPL(continu). Stereo Full Range
- Via de Sub greus TURBOSOUND 1.200 W RMS, 4 Altaveus 18'.
- 10 falques de monitoratge QSC HPR 122i 400W, 131 dB SPL(pic)
- infraestructura de senyal digital sobre AES 50 32 inputs, 10 retorns monitoratge
- Consola de mescla digital (P.A.) MIDAS M32 + Stage box DL32. 40 in, 25 bus.
- Microfonia:

- 9 Shure SM 58
- 7 Shure SM 57
- 1 Shure Beta 91
- 4 Sennheiser e604
- 3 Sennheiser MD 421
- 2 Sennheiser sense fil EW 100
- 2 AKG CK91
- 2 AKG C-3000
- 2 AKG 451
- 1 AKG 112
- 2 Neumann KM 184
- 2 Rode NT5
- 2 Behringer C-2
- 6 DI box BSS AR122
- 4 DI box Monarch DI 200
- 2 DI box Samson S-DIRECT

4-VIDEO

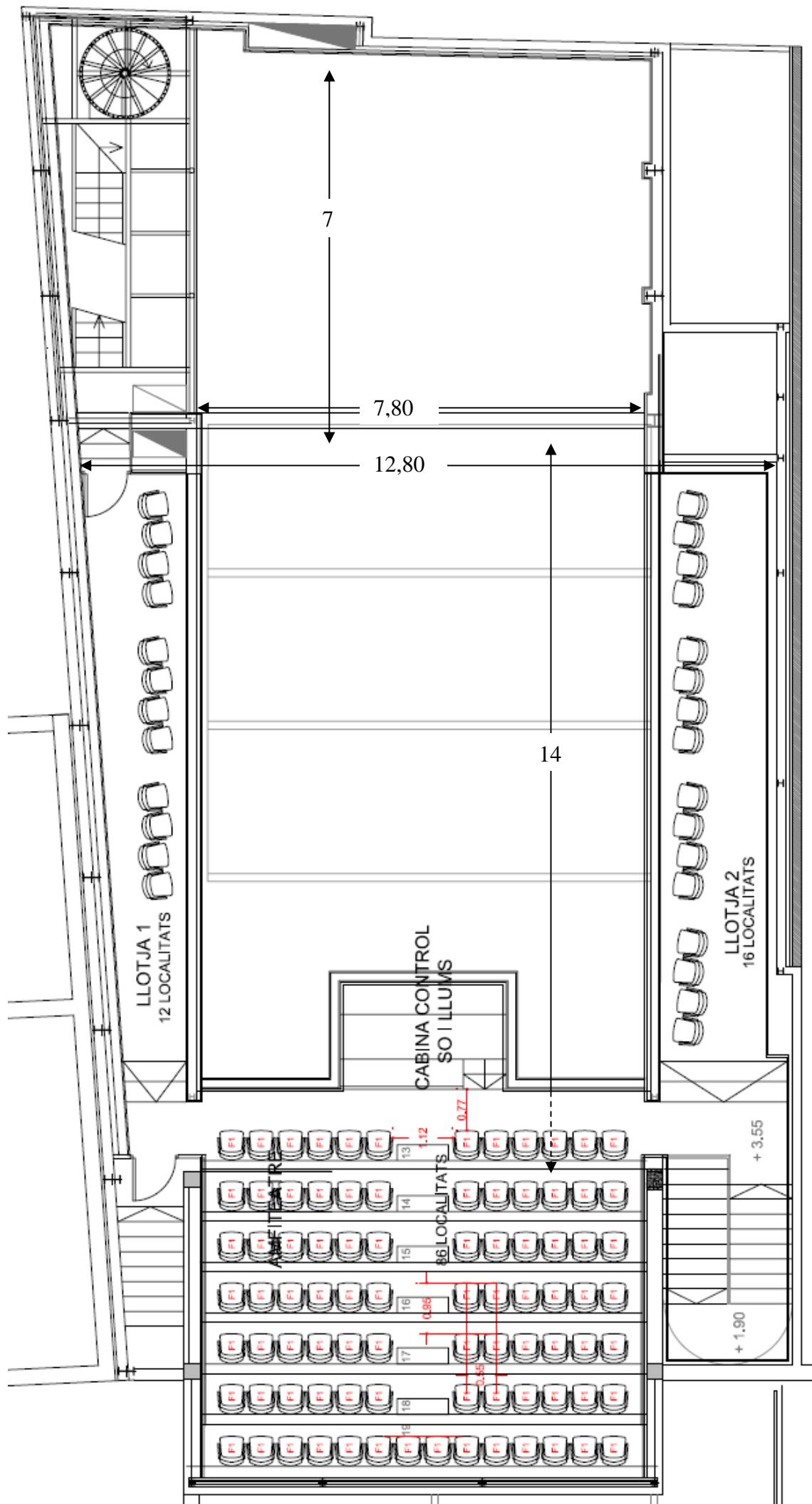
- Projector SANYO PLC XT35L 5000 Lumens
- Pantalla reflectant (no retroprojectable) de 3x3 mts
- Circuit tancat de TV: monitorització de l'escenari (vista frontal general) en bar, vestíbul i sala de control d'enregistrament (monitors LCD).
- Quadre de connexions per a Unitat Mòbil de TV:
 - Alimentació a 380V. 64 A. Connector Cetac 5 pins
 - Senyal de video compost (con. BNC)
 - Senyal d'Audio analògic IN-OUT
 - 6 punts de connexió TRIAXIAL per a càmeres en sala, escenari i control tècnic.
- Xarxa de cable de vídeo, connexions BNC ensala, escenari, sala de màquines (patch).

DIMENSIONS DE LA SALA :

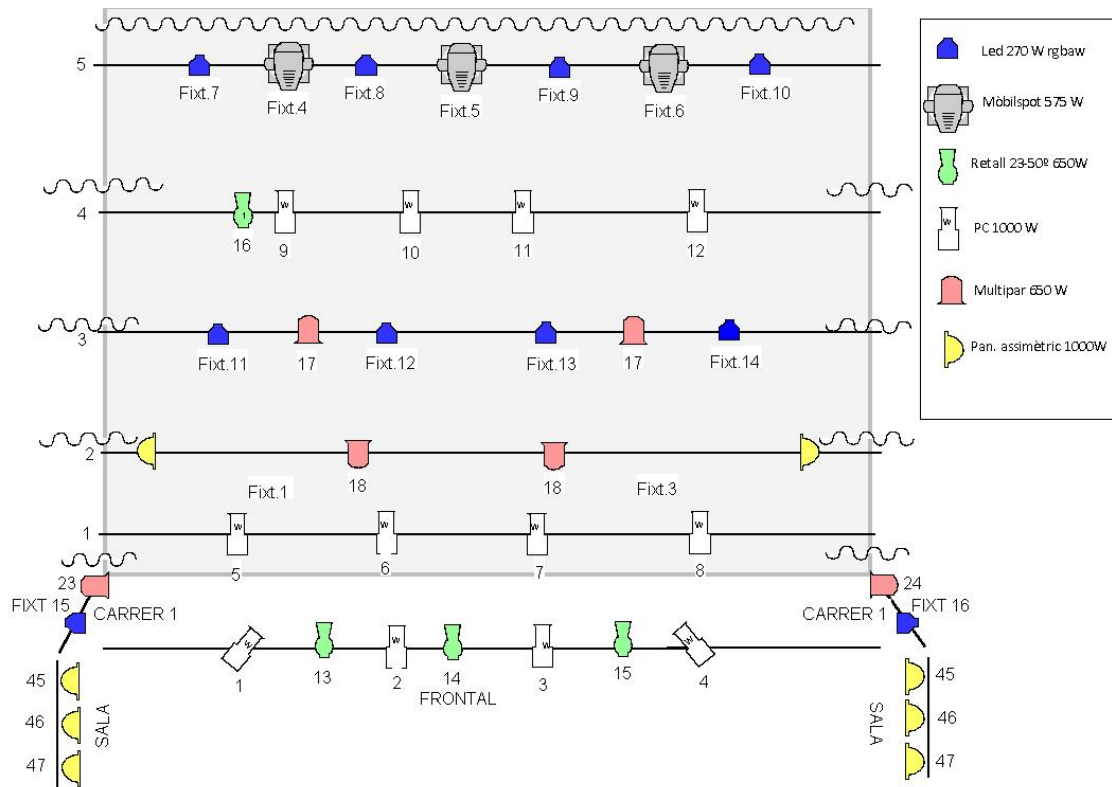
- Escenari de 7,80 mts de boca per 7 de fons. Passadissos laterals entre càmera negra variable entre 1 i 2,5 mts. Inclinació 1%.
- Altura de la graella d'il·luminació : 6 mts.
- Platea sense desnivell de 14 MTS de fons per 12,80 d'ample (màxim)

Aforament: 300 persones: 200 a platea, 100 a l'amfiteatre.

La sala disposa de connexions físiques de VEU I DADES (RJ 45). Dues a l'escenari i una al control de sala. Disposa de cobertura WI-FI. El Bar del Centre disposa de connexió gratuïta a BARCELONA WI-FI.



GRAELLA ACTUAL DE IL·LUMINACIÓ ESPECTACULAR DE L'AUDITORI



NOTA: Aquesta graella s'ha de considerar instal·lació fixa de l'equipament. Qualsevol modificació ha de ser autoritzada per l'equip tècnic del C.A.T.